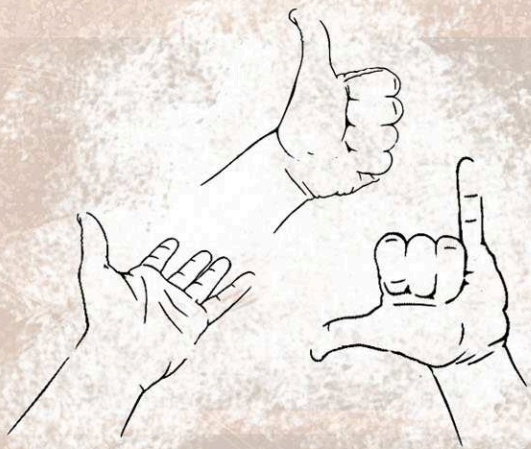


# Cursos de Lengua de Signos

## Para Personas Sordas

2008 - 2009



El DEPARTAMENTO DE CULTURA DE LA ASOCIACIÓN DE SORDOS DE MADRID IMPARTE "TALLER DE LENGUA DE SIGNOS ESPAÑOLA PARA PERSONAS SORDAS". ESTOS CURSOS SURGEN COMO RESPUESTA A LAS DIFICULTADES QUE TIENEN LAS PERSONAS SORDAS POSTLOCUTIVAS (HIPOACUSICOS) PARA ADQUIRIR EL CONOCIMIENTO DE LA LENGUA DE SIGNOS ESPAÑOLA Y PERSONAS SORDAS QUE DESCONOCEN LA LENGUA DE SIGNOS ESPAÑOLA Y/O QUE TIENE DIFICULTADES PARA EXPRESARSE CON FLUIDEZ.

### OBJETIVOS:

1. Iniciar a los alumnos en el conocimiento de la Lengua de Signos Española.
2. Introducir a los alumnos/as en el conocimiento del colectivo de personas sordas mediante el conocimiento de los aspectos socioculturales.
3. Integrar a los alumnos en las actividades desarrolladas por los diferentes departamentos de la Asociación de Sordos de Madrid.

### DIRIGIDO A:

- . Personas sordas que residan en la Comunidad de Madrid.
- . Personas sordas postlocutivas (hipoacusicas).
- . Personas sordas extranjeras.

### HORARIO:

- . Tardes, dos días en semana.
- \* Los grupos se organizan en el mes de septiembre atendiendo al perfil de los alumnos.

### METODOLOGÍA:

- . Profesores altamente cualificados en la enseñanza de personas adultas.
- . Grupos de alumnos reducidos.
- . Las clases se imparten en Lengua de Signos Española.

### MATRICULACION CURSO 2008-2009

#### Plazos de matriculación:

- . Fechas 2 al 12 junio. : reserva de plaza alumnos actuales.
- . Fechas 16 de junio a 15 de septiembre: reserva plaza nuevos alumnos.

#### PRECIOS:

- Socios ASM - Matrícula 5 € / Curso completo 30 €
- No socios: Matrícula 10 € / Curso completo 45 €

### DOCUMENTACIÓN

#### Alumnos nuevos:

- Ficha de inscripción.
- Fotocopia DNI.
- 2 fotografías tamaño carné.
- Fotocopia certificado minusvalía y dictamen.
- Justificante de transferencia de reserva.

#### Alumnos de cursos anteriores:

- Ficha de inscripción.
- 1 fotografías tamaño carné.
- Justificante de transferencia de reserva.

### PRUEBA NIVEL, LISTADO E INICIO DEL CURSO.

- . Prueba de nivel alumnos nuevos 17 septiembre a las 18,00 horas.
- . Listados alumnos admitidos 19 septiembre: Web / Tablón ASM / Dpto. Administración / Dpto. Cultura.

### FORMALIZACIÓN - INSCRIPCIÓN CURSO 2008-2009

- . Desde 22 septiembre hasta el 2 de octubre.

### INICIO - CLASES CURSO 2008-2009

- . Primera semana de octubre el día, hora y grupo que corresponda.

### INSCRIPCIÓN

Departamento de Administración

ASOCIACIÓN DE SORDOS DE MADRID

C/ Paseo Santa M<sup>o</sup> de la cabeza, 37 - 28045 Madrid

Horario de atención:

De Lunes a Jueves: mañanas de 10 a 14 h y tardes: 17.00 a 20.00 h

Viernes: mañana: 10 a 14 h

Se cierra en agosto. [www.asormadrid.org](http://www.asormadrid.org)

Datos Bancarios:

Entidad: Caja de Madrid 2038- Sucursal 1784 - DC: 09-  
Nº Cuenta: 3000051244