

MATRICULACIÓN:

Plazo de inscripción:

12 de diciembre de 2011 al 20 de enero de 2012.

Comienzo del curso:

25 de enero de 2012.

Finalización del curso:

27 de junio de 2012.

PRECIO:

- Curso completo 490€

**Incluye matrícula, material didáctico y DVD.*

**Descuentos del 10% a personas sordas y familiares de 1º grado.*

CURSO DE TEATRO

- Curso completo 250€

MONOGRAFICOS

- Un monográfico 120€
- Dos monográficos 200€
- Tres monográficos 280€
(regalo del cuarto monográfico)

HORARIOS:

• Mañana:

Lunes y miércoles de 09:00 a 12:00 horas.

FORMA DE PAGO:

- **PRIMER PLAZO:** Desde 12 hasta 30 de diciembre de 2011.
- **SEGUNDO PLAZO:** Desde 2 hasta 20 de enero de 2012.

DOCUMENTACIÓN NECESARIA:

- 2 fotografías tamaño carnet.
- Fotocopia D.N.I.
- Título anterior.
- Justificante de transferencia.
- Circunstancias especiales: Certificado minusvalía y/o libro de familia.

DATOS BANCARIOS:

SERVICIOS ASORMADRID

ENTIDAD: CAJA MADRID 2038—SUCURSAL 1784-DC: 06

Nº CUENTA: 6000286030

INSCRIPCIÓN:

ASOCIACION DE SORDOS DE MADRID

Pº Santa María de la Cabeza, 37- 28045 Madrid

Tel: 91 468 02 65

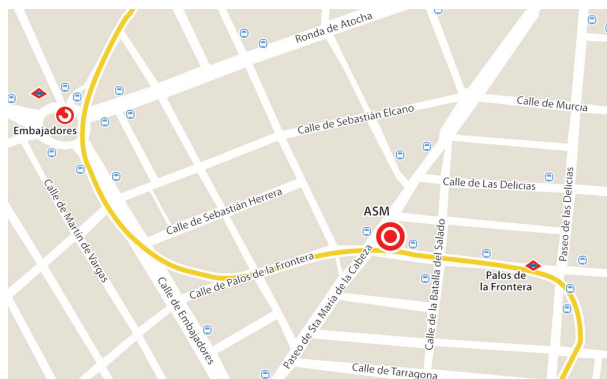
Fax : 91 468 02 75

E-mail: asormadrid@asormadrid.org

HORARIO DE ATENCIÓN:

Lunes a viernes:

- **Mañanas:** 9.00 a 14.00 h.
- **Tardes:** 17.00 a 20.00 h.



Bus: 55 - 27 - 6 - 19 - 45 - 86 - N11

Metro: L3 Palos de la Frontera

Cercanías: Atocha y Embajadores



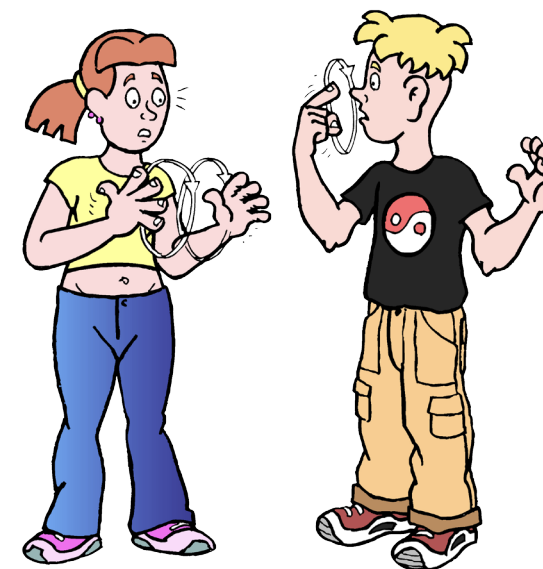
ASOCIACIÓN DE SORDOS DE MADRID

Paseo Santa María de la Cabeza, 37- 28045 MADRID

TEL.: 91 468 02 65 - FAX 91 468 02 75

Web: www.asormadrid.org

E-mail: asormadrid@asormadrid.org



LSE

CURSOS DE LENGUA DE SIGNOS INTENSIVO ENERO - JUNIO 2012

ASOCIACIÓN DE SORDOS DE MADRID

CURSOS DE COMUNICACIÓN DE LENGUA DE SIGNOS



El Centro de Formación de Lengua de Signos Española de la Asociación de Sordos de Madrid, imparte cursos de "Comunicación de Lengua de Signos Española", para potenciar la comunicación con personas sordas, la atención de profesionales que desarrollan su actividad laboral en lugares donde accede nuestro colectivo y las relaciones intrafamiliares donde alguno de sus miembros es un persona sorda.

Los cursos de comunicación constan de tres niveles (inicial, intermedio y superior), desarrollados en tres cursos académicos, de una duración mínima de 120 horas lectivas, impartidos por profesores cualificados.

Los cursos se organizan en horarios de mañanas, tardes y/o fines de semana.

DIRIGIDO A:



- Personas que quieran aprender la lengua de signos española como medio de comunicación con personas sordas.
- Familiares con niños sordos.
- Alumnos del Ciclo Formativo de Intérpretes de LSE.

OBJETIVOS:



- Conocer las necesidades específicas de las personas sordas.
- Capacitar al alumno/a en los distintos sistemas de comunicación que pueden ser empleados con personas sordas.
- Sensibilizar al alumno/a hacia el colectivo de personas sordas mediante el conocimiento de los aspectos socioculturales de la comunidad sorda.

ACTIVIDADES PRÁCTICAS:



- Los alumnos/as del Departamento de Formación de LSE de ASM, podrán participar en todas las actividades de la Asociación de Sordos Madrid, en igualdad de condiciones que nuestros asociados, durante el tiempo que dure su matrícula, para lo cual se le entregará su carnet acreditativo.
- Se organizarán actividades dirigidas a los alumnos y personas sordas para que desarrollen habilidades de expresión y tengan la posibilidad de aplicar los conocimientos adquiridos en situaciones prácticas reales.
- Actividades extraescolares (elegir 2 optativas):
 - Signoescritura
 - Sistema de Signos Internacional
 - Taller LSE
 - Teatro

METODOLOGÍA:



- Profesores: personas sordas especializadas y/o personas oyentes altamente cualificadas en LSE.
- Gabinete de apoyo mediante tutorías.
- Centro de documentación bibliográfica de la Comunidad Sorda.
- Grupos de alumnos reducidos.

NUESTROS CURSOS:



Se desarrollan en tres años académicos, cada uno de los niveles tiene una duración de 120 horas:

- Inicial (equivale A1.1 y A1.2)
- Intermedio (equivale A2.1 y A2.2)
- Superior (equivale B1.1)
- Perfeccionamiento I (B2.1 y B2.2)
- Perfeccionamiento II (B2.2)

Las clases se imparten de octubre 2011 a mayo / junio 2012.

OTROS CURSOS:



- Cursos intensivos julio y septiembre

NUEVO

- Monográficos

(curso completo cada monográfico 24 h.)

- Signoescritura
- Sistema de Signos Internacional
- Taller LSE
- Teatro

- Curso de teatro

(curso completo 60 h.)

**Dirigido a alumnos que hayan cursado perfeccionamiento o B1 (Equivale III Nivel) o 1º de ciclo formativo.*